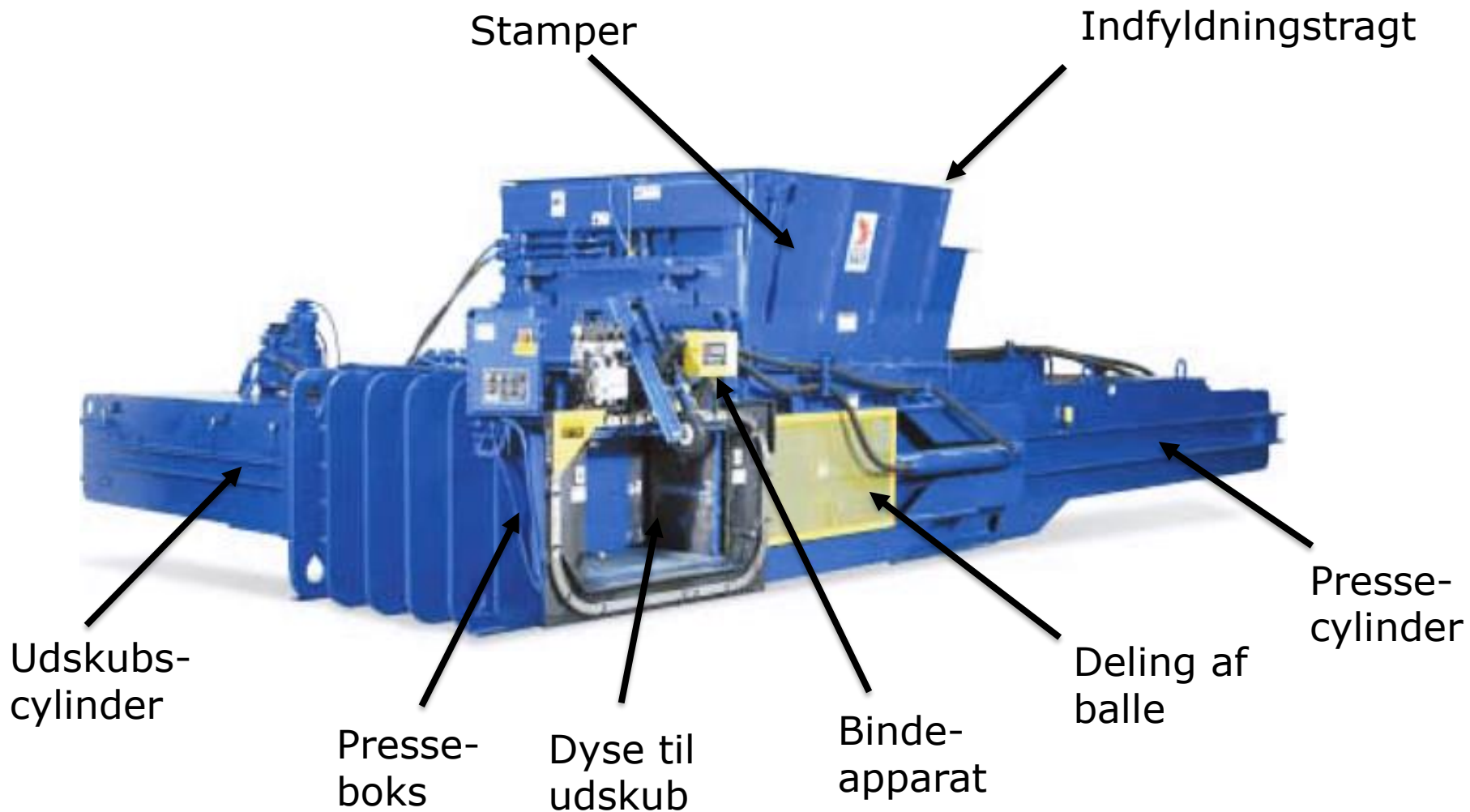


2-Ram pressere

fra
American Baler Company



Two-Ram Baler



Produktlinie

❖ Modeller:

- ❖ N520
- ❖ N620
- ❖ N620LP
- ❖ W721
- ❖ W828

❖ Egnede til:

- ❖ OCC, ONP, MOW
- ❖ Papir
- ❖ Tin & aluminium dåser
- ❖ Plastikspande and -tromler
- ❖ Udluftede PET & HDPE beholdere
- ❖ Kobber and aluminium radiatorer
- ❖ Aluminiumsplader og -profiler
- ❖ Alu- og kobberisoleret ledning



N520

- ❖ Indføding
1912 x 1092 mm
- ❖ Hydraulikmotor
3 var.: 50, 75, T50
- ❖ Pressetryk
106 metrisk ton
- ❖ Systemtryk
3000 PSI (ca. 200 bar)
- ❖ Maskinvægt
19,5 Ton
- ❖ Ballestørrelse
726 x 1524 x 1143 mm
- ❖ Ballevægt
OCC: op til 607 kg
MOW, ONP, HDPE: op til 630 kg
PET: op til 495 kg
UBC: up to 450 kg
Dåser: op til 810 kg
Radiatorer: op til 1350 kg



N620/N620LP

- ❖ Indføding
2245 x 1092 mm
- ❖ Hydraulikmotor
4 var.: 50, 75, T50, T75
- ❖ Pressetryk
106 metrisk ton
- ❖ Systemtryk
3000 PSI (ca. 200 bar)
- ❖ Maskinvægt
23,4 Ton
- ❖ Ballestørrelse
726 x 1524 x 1143 mm
- ❖ Balle vægt
OCC: op til 607 kg
MOW, ONP, HDPE: op til 630 kg
PET: op til 495 kg
UBC: op til 450 kg
Dåser: op til 810 kg
Radiatorer: op til 1350 kg



W721

- ❖ Indføding
2395 x 1473 mm
- ❖ Hydraulikmotor
4 var.: 50, 75, T50, T75
- ❖ Pressetryk
152 metrisk ton
- ❖ Systemtryk
3000 PSI (ca. 200 bar)
- ❖ Maskinvægt
33,5 Ton
- ❖ Ballestørrelse
726 x 1143 x 1524 mm
- ❖ Balle vægt
OCC: op til 607 kg
MOW, ONP: op til 720 kg
PET: op til 517 kg
UBC: op til 450 kg
Dåser: op til 810 kg
HDPE: op til 562 kg
Aluminiumplader: op til 843 kg
Radiatorer: op til 1350 kg

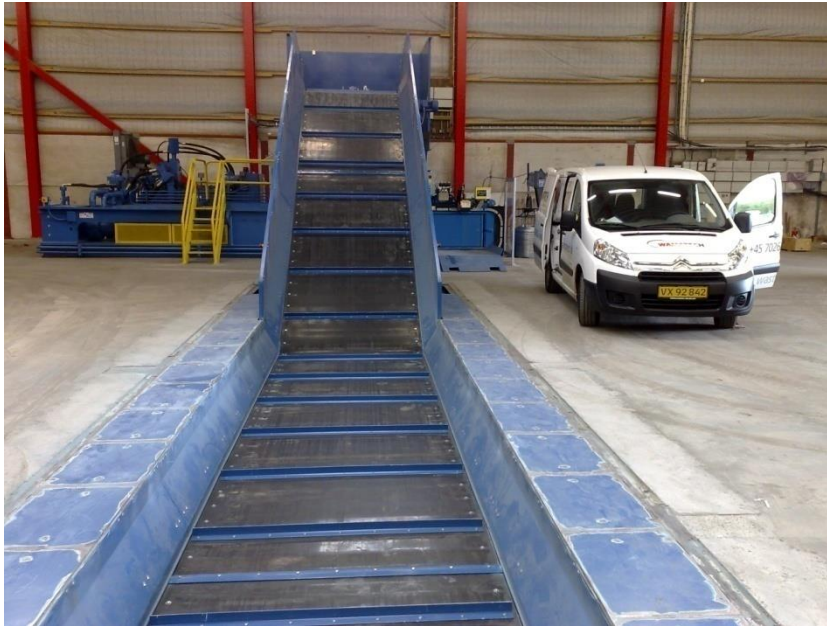


W828

- ❖ Infødning
2952x 2185 mm
- ❖ Hydraulikmotor
3 var.: T50, T75, 225
- ❖ Pressetryk
203 metrisk ton
- ❖ Systempres
4000 PSI (ca. 275 bar)
- ❖ Maskinvægt
38,7 ton
- ❖ Ballestørrelse
726 x 1143 x 1524 mm
- ❖ Ballevægt
OCC: op til 652 kg
MOW, ONP: op til 720 kg
PET: op til 540 kg
UBC: op til 472 kg
Dåser: op til 855 kg
HDPE: op til 562 kg
Aluminiumplader: op til 843 kg
Radiatorer: op til 1350 kg



Wamatech service



- ❖ Wamatech service er:
 - ❖ Installation og idriftsættelse af anlæg.
 - ❖ Mulighed for servicekontrakter på vores anlæg.
 - ❖ Omfattende reservedelslager. Vi kan normalt levere de mest gængse dele indenfor få dage.